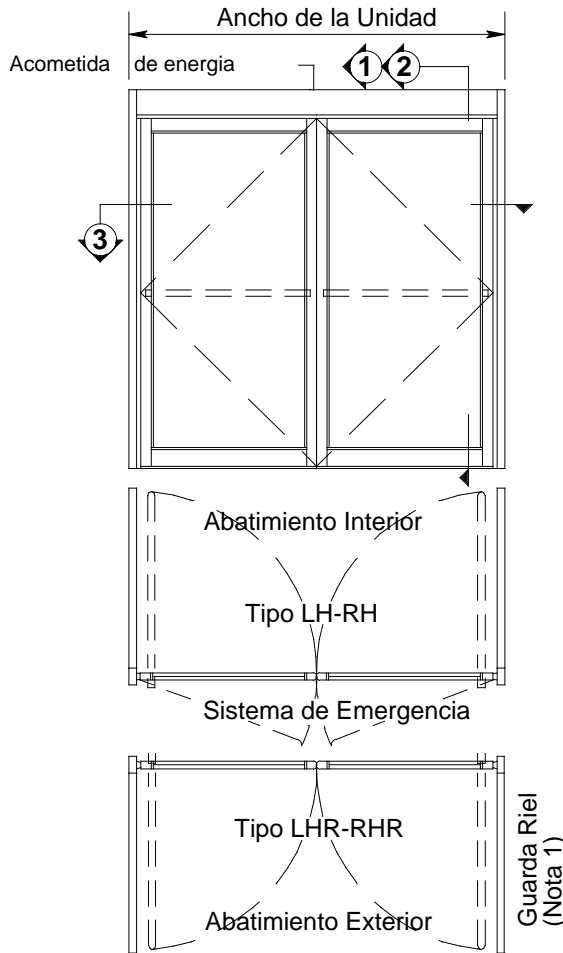


# DETALLE ARQUITECTONICO

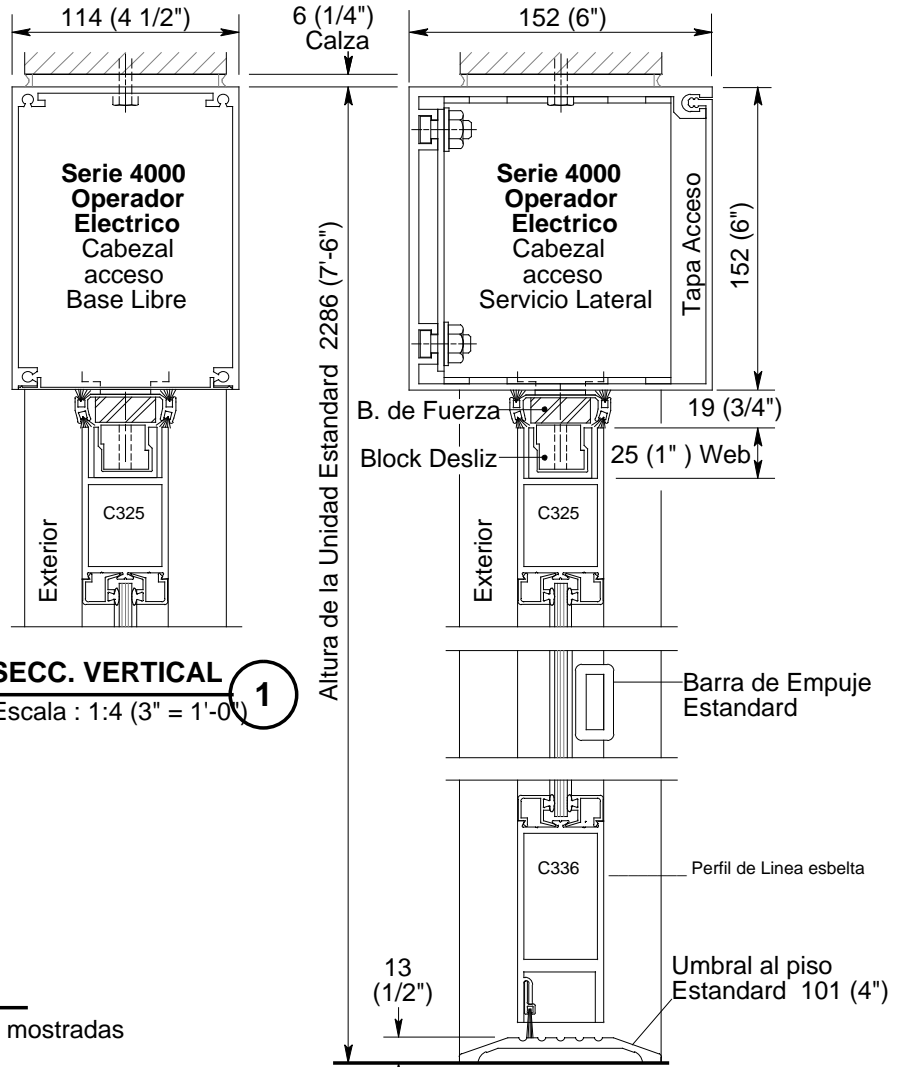
## PUERTA ABATIBLE Y OPERADORES - TIPO USO PESADO

**SERIE 4500 OPERADOR INTEGRADO AL MARCO C B3.3 s**  
**UNIDAD PAR, PIVOTE INDEPENDIENTE CENTRADO**  
**CABEZALES DE SERVICIO LATERAL Y BASE LIBRE** 9.11



### ELEVACIONES Y PLANTAS

Escala: 1:50 (1/4" = 1'-0") 1067 (3'-6") puertas mostradas



### SECC. VERTICAL

Escala: 1:4 (3" = 1'-0")

### SECCION VERTICAL

Escala: 1:4 (3" = 1'-0")

### DATOS DIMENSIONALES PARA PAQUETES ESTANDAR

Unidades Tipo Par: LHR-RHR y LH-RH			
Ancho Nom. Pta	Ancho Vano Marco Int	Ancho T Unidad	Vano de Obra Ancho
1524 (5'-0")	1575 (5'-2")	1664 (5'-5 1/2")	1676 (5'-6")
1829 (6'-0")	1880 (6'-2")	1181 (6'-5 1/2")	1981 (6'-6")
2133 (7'-0")	2184 (7'-2")	2273 (7'-5 1/2")	2286 (7'-6")

1. Para informacion adicional relativa de guarda rieles, herrajes y opciones vea ESPECIFICACIONES ARQUITECTONICAS iniciando en pagina B6.0, DETALLES DE ESPECIFICACION iniciando en pagina B8.0.

2. El Giro de mano de las puertas es visto desde el exterior y se muestran con preparacion estandar de vidrio 6 (1/4")

