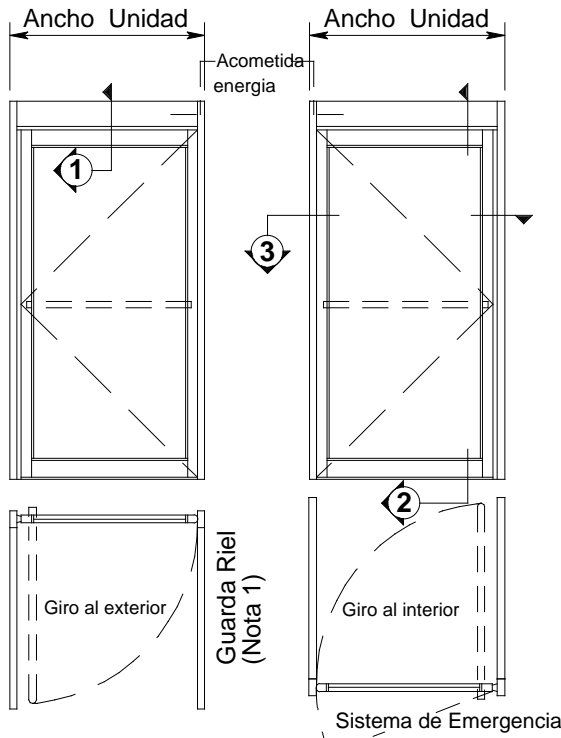


DETALLE ARQUITECTONICO

PUERTA ABATIBLE Y OPERADORES - TIPO USO PESADO

SERIES 4500 OPERADOR INTEGRADO AL MARCO C B3.1 s
UNIDAD SENCILLA , PIVOTE INDEPENDIENTE CENTRADO
CABEZALES DE SERVICIO LATERAL Y BASE LIBRE 9/11



Tipo LHR es mostrado (RHR opuesto)

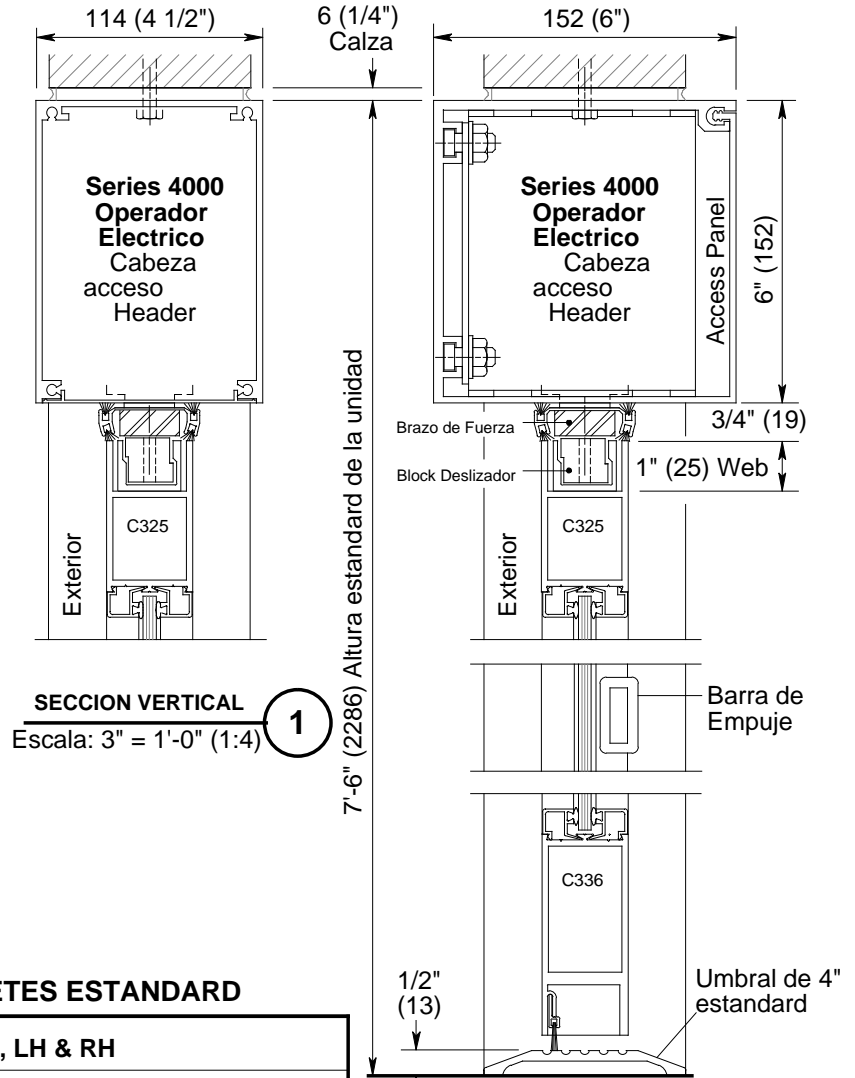
Tipo RH es mostrado (LH opuesto)

ELEVACIONES Y PLANTAS

Escala: 1/4" = 1'-0" (1:50)
Se muestra con puerta de 3'-6" (1067)

DATOS DIMENSIONALES DE PAQUETES ESTANDAR

Unidad tipo sencilla: LHR, RHR, LH & RH			
Ancho Nom Pta	Ancho Marco	Ancho Unidad	Vano de Obra Ancho
3'-0" (914)	3'-1" (940)	3'-4 1/2" (1029)	3'-5" (1041)
3'-6" (1067)	3'-7" (1092)	3'-10 1/2" (1181)	3'-11" (1194)



VERTICAL SECTION 2
Escala: 3" = 1'-0" (1:4)

1. For additional information regarding guide rails, hardware and options see ARCHITECTURAL SPECIFICATIONS starting on page B6.0 and SPECIFICATION DETAILS starting on page B8.0.

2. Los giros (mano) de las puertas siempre son vistos desde el exterior . La preparacion estandar de vidrio es de 1/4" (6mm)

