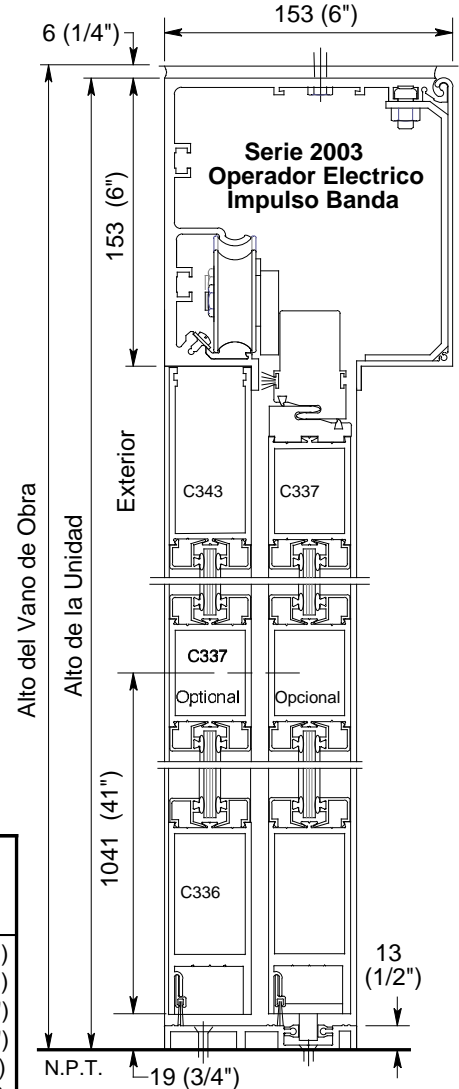


Escala: 1:50 (1/4" = 1'-0") 4267 (14'-0") ancho unidad mostrada

### DATOS DIMENSIONALES PARA PAQUETES ESTANDAR

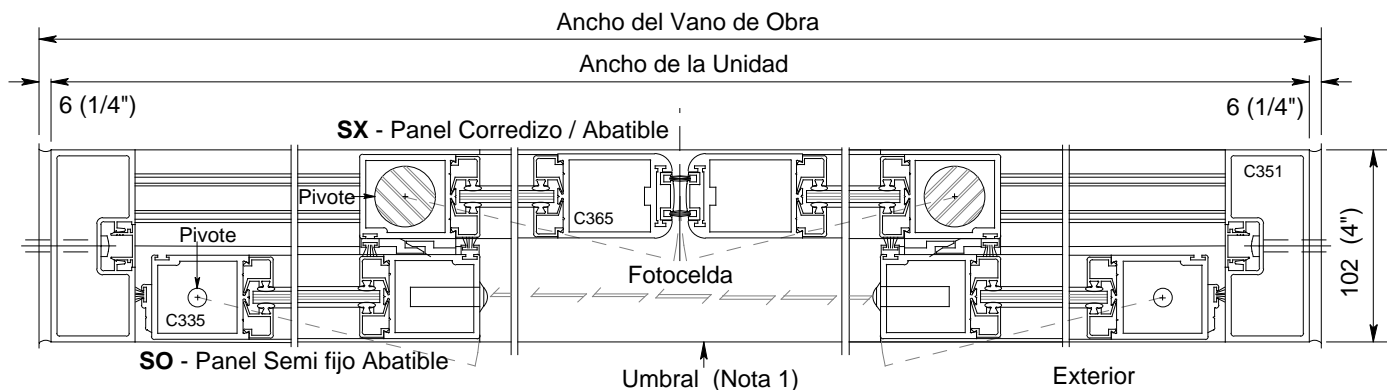
Medida Unidad Estandar		Maxima Apertura Corrediza*	Apertura en Emergencia	Vano de Obra	
Ancho	Alto			Ancho	Alto
2438 (8'-0")	2286 (7'-6")	914 (3'-0")	2070 (6'-9 1/2")	2451 (8'-0 1/2")	2292 (7'-6 1/4")
2743 (9'-0")	2286 (7'-6")	1067 (3'-6")	2375 (7'-9 1/2")	2756 (9'-0 1/2")	2292 (7'-6 1/4")
3048 (10'-0")	2286 (7'-6")	1219 (4'-0")	2680 (8'-9 1/2")	3061 (10'-0 1/2")	2292 (7'-6 1/4")
3658 (12'-0")	2286 (7'-6")	1524 (5'-0")	3289 (10'-9 1/2")	3670 (12'-0 1/2")	2292 (7'-6 1/4")
4267 (14'-0")	2286 (7'-6")	1829 (6'-0")	3899 (12'-9 1/2")	4280 (14'-0 1/2")	2292 (7'-6 1/4")
4877 (16'-0")	2286 (7'-6")	2134 (7'-0")	4509 (14'-9 1/2")	4889 (16'-0 1/2")	2292 (7'-6 1/4")

- Para activación, herrajes, umbrales y opciones ver **ESPECIFICACIONES ARQUITECTONICAS** iniciando en pagina A5.0 y **DETALLES DE ESPECIFICACIONES** iniciando en pagina A8.0.
- Las secciones mostradas son con preparaci~~n~~ vidrio estandar de 6 mm (1/4")
- \* 3. El estandar de proteccion de dedos es de 89 mm (3 1/2") (ver la planta).



### SECCION VERTICAL

Escala: 1:4 (3" = 1'-0")  
Puerta mostrada en posicion abierta.



### SECCION HORIZONTAL

Escala: 1:4 (3" = 1'-0")